

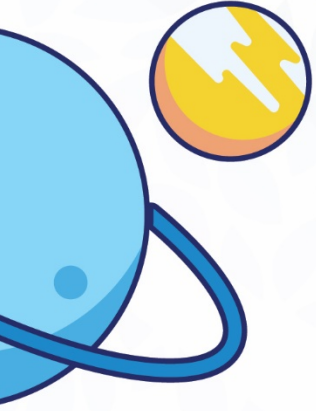
العلوم

7

الصف السابع

الامتحان النهائي

الفصل الثاني



السؤال الأول: السؤال يتكون من عدة فقرات لكل منها أربع اجابات، واحدة فقط صحيحة اخترها .

1. إحدى المواد الآتية تغير لون منقوع الملفوف الأحمر إلى اللون الأحمر:
(أ) سائل التنظيف (ب) الشاي (ج) الخل (د) مسحوق الخبز
2. الجهاز المستخدم لقياس التيار الكهربائي هو :
(أ) الفولتميتر (ب) الأميتر (ج) الأمبير (د) الأوميتر
3. الزاوية المحصورة بين الشعاع المنعكس والعمود المقام على السطح العاكس هي:
(أ) زاوية السقوط (ب) زاوية الانعكاس
(ج) زاوية قائمة (د) مجموع زاويتي السقوط و الانعكاس
4. من الحيوانات التي تتخذ سلوك التجمع في أسراب للدفاع عن نفسها:
(أ) الوعل (ب) الزرافة (ج) النمل (د) النعامة
5. الخيال المتكون لجسم أمام مرآة مقعرة من الممكن أن يكون:
(أ) وهمي، معتدل، مكبر (ب) وهمي، معتدل، مصغر
(ج) حقيقي، معتدل، مساوي (د) حقيقي، معتدل، مكبر
6. نوع الأحافير الذي يصف الشكل الخارجي للكائن الحي هو:
(أ) الآثار (ب) البقايا المحفوظة (ج) القوالب (د) طبقات الأقدام
7. إذا كانت قيمة البعد البؤري لمرآة ما (+5 سم) فهذا يدل على أن:
(أ) المرآة مقعرة (ب) المرآة محدبة (ج) الخيال حقيقي (د) الخيال وهم
8. يصنع قرص الكشاف وساقه و ورقته من مواد:
(أ) فلزية (ب) لا فلزية (ج) بلاستيكية (د) زجاجية
9. المواد التي يمكن لمحايلها توصيل التيار الكهربائي:
(أ) الحموض (ب) القواعد (ج) السكر (د) أ+ب
10. وضع جسم على بعد 20 سم من مرآة محدبة بعدها البؤري 5 سم، فإن صفات الخيال و بعده عن المرآة يساوي:
(أ) 4 سم ، وهمي ، معتدل (ب) 4 سم ، حقيقي ، مقلوب
(ج) 4/1 سم ، حقيقي ، مقلوب (د) 4/1 سم ، وهمي ، معتدل



11. تُقدر قيمة pH للبندورة:

- (أ) 13 (ب) 10 (ج) 7 (د) 4

12. المنطقة البيئية الآتية تعد الأكبر مساحةً:

- (أ) التيجا (ب) التندرا (ج) الصحاري (د) السافانا

13. نسبة الملوحة في مياه المحيطات تساوي:

- (أ) 70% (ب) 30% (ج) 7% (د) 3%

14. امتلاك الفهد أرجلاً طويلة وقوية تمكنه من الإمساك بفريسته يعد:

- (أ) سلوك فطري (ب) سلوك متعلم (ج) تكيف تركيبى (د) تكيف سلوكي

15. إحدى المناطق الآتية تسقط فيها أكبر كمية من الأمطار:

- (أ) السافانا (ب) التندرا (ج) الصحاري (د) الغابات الاستوائية

السؤال الثاني : املأ الفراغات في الجمل الآتية بما يناسبها علمياً بما يناسب معها من عبارات في الصندوق :

النظام المفتوح / تبدأ أسماؤها بكلمة هيدروكسيد / التوازي / الجليد / قياس الرقم الهيدروجيني لمياه الشرب و ماء المطر / الرعاية / تحاط سيقانها بطبقة شمعية / زاوية السقوط تساوي زاوية الانعكاس / الحث (التأثير) / الديناميكا

1. من خصائص القواعد
2. وجد الماموث الصوفي محفوظاً في
3. من استخدامات مقياس الرقم الهيدروجيني
4. تتكيف النباتات في المناطق الصحراوية بأنها
5. يزول شحن الأجسام التي شحنت بـ عند زوال المؤثر او ابتعاده
6. اذا احترق مصباح تبقى بقية المصابيح مضيئة في التوصيل على
7. سبب اتخاذ الطيور سلوك بناء الأعشاش لتضع بيضها فيها هو



8. ينص قانون الانعكاس الثاني على أن
9. من الحيوانات المنقرضة على مستوى العالم
10. النظام البيئي الذي يتبادل المادة والطاقة مع غيره هو

السؤال الثالث: اجب عما يلي :

أ) احسب مقدار الشحنة الكهربائية التي تعبر مقطع موصل خلال دقيقتان عندما يسري فيه تيار كهربائي مقداره 6 أمبير.

ب) عند اختبار عينتين في مختبر وجد أن العينة الأولى لم تؤثر في لون ورقة تباع الشمس الزرقاء ، أما العينة الثانية غيرت لون ورقة تباع الشمس الزرقاء إلى اللون الأحمر . أي العينتين حمض و أيهما قاعدة؟

.....

.....

ج) اذكر خصائص الغابات المعتدلة.

.....

.....

د) وضح كيف تنتقل الطاقة والمادة عبر الأنظمة البيئية.

.....

.....

السؤال الرابع: بعد دراستك لعلم المرايا اجب عما يلي :

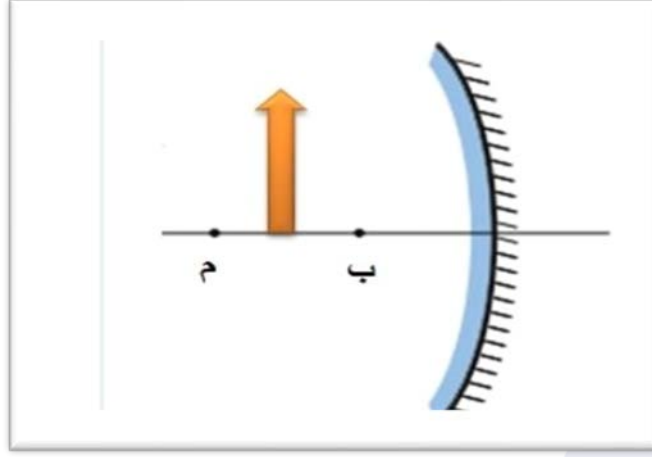
أ) تسمى بؤرة المرآة المحدبة بالبؤرة الوهمية، علل.

.....

.....



(ب) بناءً على الرسم المجاور، اذكر صفات الخيال المتكون للجسم في المرآة .



السؤال الخامس : أجب عما يلي.

(أ) وضح كيف ينمو نبات زنبق الماء، موضحاً السبب.

.....

.....

(ب) قارن بين المنطقة المضاءة و المنطقة المظلمة في المحيط ، من حيث:

من حيث	المنطقة المضاءة	المنطقة المظلمة
العمق		
وصول أشعة الشمس		
الكائنات الحية فيها		

انتهت الإجابة

الاجابات

السؤال الأول : السؤال يتكون من عدة فقرات لكل منها أربع اجابات ، واحدة فقط صحيحة اخترها .

رقم السؤال	1	2	3	4	5	6	7	8	9	10	11	12	13	14	15
رمز الإجابة	ج	ب	ب	ج	أ	ج	أ	أ	د	أ	د	أ	د	ج	د

السؤال الثاني : املأ الفراغات في الجمل الآتية بما يناسبها علمياً :

1. تبدأ أسماؤها بكلمة هيدروكسيد
2. الجليد/ قياس الرقم الهيدروجيني لمياه الشرب و ماء المطر
3. تحاط سيقانها بطبقة شمعية / بالحث(التأثير)
4. التوازي
5. الرعاية
6. زاوية السقوط تساوي زاوية الانعكاس
7. الديناموسات
8. النظام المفتوح

السؤال الثالث: اجب عما يلي :

أ) احسب مقدار الشحنة الكهربائية التي تعبر مقطع موصل خلال دقيقتان عندما يسري فيه تيار كهربائي مقداره 6 أمبير .

$$Q = I \times t$$

$$Q = 6 \times 120$$

$$Q = 720$$



ب) عند اختبار عينتين في مختبر وجد أن العينة الأولى لم تؤثر في لون ورقة تباع الشمس الزرقاء ، أما العينة الثانية غيرت لون ورقة تباع الشمس الزرقاء إلى اللون الأحمر . أي العينتين حمض و أيهما قاعدة ؟

العينة الأولى : قاعدة .

العينة الثانية : حمض .

ج) اذكر خصائص الغابات المعتدلة .

1. تتصف بمناخ معتدل حار صيفاً و بارد شتاءً ، و يصل معدل سقوط الأمطار فيها إلى 1500 ml سنوياً .

2. تتنوع فيها الأشجار منها ما هو متساقط الأوراق شتاءً مثل الصفصاف و البلوط ، و منها ما هو دائم الخضرة مثل الصنوبريات .

3. يعيش فيها أنواع كثيرة من الحيوانات كالذئب و السنجاب و الثعالب .

د) وضح كيف تنتقل الطاقة و المادة عبر الأنظمة البيئية .

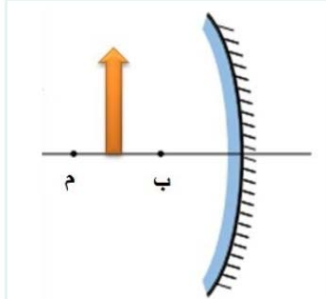
تنتقل الطاقة من مصدرها على سطح الأرض (الشمس) إلى المنتجات التي تستخدمها في صنع غذائها ، ثم إلى المستهلكات الأولية مثل آكلات الأعشاب ، ثم إلى المستهلكات الثانوية مثل آكلات اللحوم التي تتغذى على المستهلكات الأولية و ذلك ضمن مسار خطي يصف انتقال الطاقة من كائن حي إلى آخر فيما يعرف بالسلسلة الغذائية .

تنتقل المادة في السلسلة الغذائية كما تنتقل الطاقة ، إلا أن المادة تفقد من مستوى إلى آخر على شكل فضلات .



السؤال الرابع : بعد دراستك لعلم المرايا أجب عما يلي:

(أ) تسمى بؤرة المرآة المحدبة بالبؤرة الوهمية ، علل .
لأنه تجمعت فيها امتدادات الأشعة المنعكسة و ليس الأشعة المنعكسة نفسها .



(ب) بناءً على الرسم المجاور ، اذكر صفات الخيال المتكون للجسم في المرآة . حقيقي ، مقلوب ، مكبر

السؤال الخامس : أجب عما يلي.

(أ) وضح كيف ينمو نبات زنبق الماء ، موضحاً السبب .

ينمو طافياً على سطح الماء . لقلة تفرع جذوره و صغر حجمه ، لاتساع سطح أوراقه مما يساعده على الطفو و امتصاص أكبر كمية من أشعة الشمس .

(ب) قارن بين المنطقة المضاءة و المنطقة المظلمة في المحيط ، من حيث :

المنطقة المظلمة	المنطقة المضاءة	من حيث
أعمق من k2	أعلى المحيط ، تمتد إلى عمق يصل إلى m200	العمق
لا يصل إليها أي شعاع ضوئي	تصل إليها الأشعة الضوئية	وصول أشعة الشمس
تحتوي على حيوانات مثل الجمبري و السلطعون و بعض أنواع الأسماك التي تكيفت للعيش فيها	تعيش فيها كائنات ذاتية التغذية مثل العوالق و الطحالب و النباتات و بعض الحيوانات مثل الدلافين و الحيتان و السلاحف البحرية و بعض أنواع الأسماك	الكائنات الحية فيها

انتهت الإجابات

أساس

منصة أساس التعليمية

فيديوهات شرح المادة

بشكل كامل على
منصة أساس



06 222 9990

0799 797 880

